

## Elementmedia Rechenzentrum

### ➔ Rechenzentrlösungen

- > Flächen (individuelle Planung)
- > Rackstellfläche
- > Rackspace (HE)

### ➔ Standort

- > Schwerte
- > auf dem Betriebsgelände der Stadtwerke Schwerte bzw. in unmittelbarer Nähe
- > rasche Erreichbarkeit
- > hohe Stromverfügbarkeit
- > Energieeffizienz, zum Beispiel durch Freiluftkühlung bei Kühlsystemen

### ➔ Rechenzentrum

- > Antistatischer Doppelboden mit Tragfähigkeit von über 500 kg/m<sup>2</sup>
- > Doppelbodenhöhe zwischen 0,35–0,50 m
- > 24/7 Zutrittsmöglichkeit an 365 Tagen
- > Elektronische Zutrittskontrolle

### ➔ Energieversorgung

- > Netzspannungsversorgung mit einer Verfügbarkeit von 99,98 %
- > 400 V AC USV Anlagen 230/400 V
- > Energieverteilung mit Überspannungsschutz
- > Höherer Energiebedarf kann individuell zur Verfügung gestellt werden
- > Erdung

### ➔ Brandschutz

- > Brandmeldeanlage
- > Brandmelder

### ➔ Klimatisierung

- > Raumtemperatur 25 °C +/- 2 °C
- > Relative Luftfeuchte 55 % +/- 10 %
- > Anordnung der Serverschränke nach „kalten und warmen“ Gängen
- > Planmäßige präventive Wartung und 24/7 technischer Vor-Ort-Support

### ➔ Betrieb

- > Providerunabhängig
- > hohe Verfügbarkeit Internet-Upstream
- > 24/7 Überwachung der Klimatechnik, Stromversorgung, Brand-, Alarmmeldesystem sowie der unternehmens-eigenen Übertragungstechnik

Vor Ort in Schwerte

## Damit sind Sie gut beraten

Neugierig geworden? Dann nehmen Sie Kontakt zu uns auf. Vereinbaren Sie direkt einen persönlichen Termin mit unseren Kundenberatern. Terminabstimmung unter der Rufnummer (02304) 934 567 oder per E-Mail unter [info@elementmedia.de](mailto:info@elementmedia.de) Weitere Infos erhalten Sie auch im Internet unter [www.elementmedia.de](http://www.elementmedia.de)



## Elementmedia 100% Stadtwerke Schwerte

Elementmedia ist eine 100%ige Tochterunternehmung der Stadtwerke Schwerte GmbH. Seit mehr als 13 Jahren sind wir im Bereich Telekommunikation tätig und betreuen die Stadtwerke rund um das Thema Glasfasernetzaufbau nun ebenfalls bereits seit vielen Jahren. Seit Anfang 2011 betreuen und betreiben wir das Glasfasernetz der Stadtwerke Schwerte vollumfänglich.

**ELEMENTMEDIA**  
100 Prozent Stadtwerke Schwerte

Liethstr. 32  
58239 Schwerte

Telefon: (02304) 934 000  
Telefax: (02304) 934 008

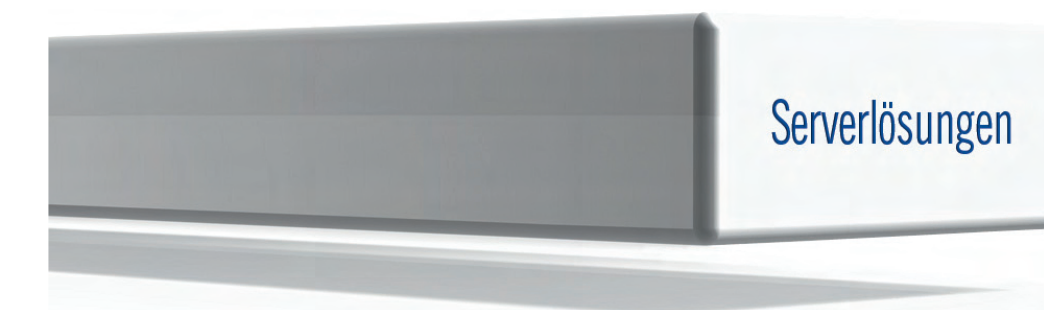
[info@elementmedia.com](mailto:info@elementmedia.com)  
[www.elementmedia.com](http://www.elementmedia.com)

# Glasfaserbusiness

Elementmedia Serverlösungen



Premium Service



**ELEMENTMEDIA**  
100 Prozent Stadtwerke Schwerte

**RUHRPOWER**  
elemente

# Glasfaserbusiness

## Elementmedia Serverlösungen

Mit den Elementmedia Serverlösungen schaffen Sie sich Raum für Ihre Kernaufgaben. Statt Ihre Internetanwendungen oder Ihre Server selbst zu betreiben, kümmern sich unsere Spezialisten um den Betrieb Ihrer Server. Das moderne Rechenzentrum von Elementmedia garantiert Ihnen höchste Sicherheit und eine leistungsstarke Internetanbindung.

### Wählen Sie einfach die passende Lösung für Ihren Bedarf:

- ➔ **Elementmedia inhouse (Server)**
  - > wir betreiben einen Server im Elementmedia Rechenzentrum für Sie
- ➔ **Elementmedia your inhouse (Rackspace)**
  - > wir hause Ihre eigenen Systeme im Elementmedia Rechenzentrum
- ➔ **Elementmedia virtual Server**
  - > wir bieten Ihnen ein vollständiges virtuelles Serversystem

### Sicher ist sicher

- > Innerhalb des Elementmedia Rechenzentrums bieten wir Ihrer Anwendung Sicherheit auf höchstem Niveau
- > unterbrechungsfreie Stromversorgung: höchster Schutz bei Stromausfall, Spannungsschwankungen und Blitzeinschlag vor Datenverlust
- > elektronische Zugangssysteme: Schutz vor unberechtigtem Zugriff
- > konstante Temperaturen und Luftfeuchtigkeit
- > Rauchdetektoren und bester Brandschutz
- > Anschluss an Lichtwellenleiter-Kabelnetz und permanente Überwachung: höchste Verfügbarkeit



Premium  
Service

Serverlösungen

## Elementmedia inhouse (Server)

Sparen Sie sich die Anschaffungs- und Betriebskosten für einen neuen Server. Unsere IT-Spezialisten betreiben einen Server für Sie.

### Ihre Vorteile im Überblick

- > Unterstützung bei der Installation Ihrer Anwendungen
- > permanent hohe Verfügbarkeit Ihrer Anwendungen
- > höchstmöglicher Schutz gegen unberechtigte Zugriffe durch Sicherheitslösungen und Betriebssystem-Konfiguration
- > Hardwareausfall und Ersatzteilbeschaffung sind nicht Ihr Thema

### Das dürfen Sie erwarten

- ➔ **Server**
  - > Nutzung Intel-basierter Hochleistungsserver der Marken Dell in 19"-Technik
  - > konfiguriertes Linux Betriebssystem
  - > Installation von MySQL-Datenbanken
- ➔ **Sicherheit**
  - > automatische Datensicherung nach standardisierten Verfahren
  - > arbeitstägliches Backup Ihrer Daten (Mo. bis Fr.)
  - > Server mit gespiegelten Festplatten (Raid 1);
  - > Dimensionierung nach aktuellem Standard
  - > professionelles Systemmanagement zur Überwachung
- ➔ **E-Mail-Korrespondenz**
  - > 200 unterschiedliche E-Mailfächer für Ihre individuellen Anforderungen: z. B. <text>@<ihrefirma>.de
  - > maximale E-Mail-Größe (Versand/ Empfang): 25 MB
- ➔ **Elementmedia Service**
  - > Technischer Support: Mo. bis Do. 8.00 – 16.00 Uhr; Fr. 8.00 – 14.00 Uhr
  - > Störungsmeldung: Mo. bis So. 0.00 – 24.00 Uhr
  - > Bester Service vor Ort: flexible und schnelle Reaktionszeiten

## Elementmedia your inhouse (Rackspace)

Sie betreiben bereits einen eigenen Web-Server? Verbessern Sie die Erreichbarkeit Ihrer Serverdienste durch eine breitbandige Anbindung: Wir hause Ihre eigenen Systeme in unserem professionellen Rechenzentrum. Ob einzelne Server oder komplette Racks, bei Elementmedia ist Ihre Hardware bestens untergebracht und an das Internet angebunden.

### Ihre Vorteile im Überblick

- > bessere Erreichbarkeit durch breitbandige Anbindung
- > höhere Sicherheit durch professionellen Rechenzentrumsbetrieb
- > Ihre Entlastung: Sie kümmern sich nicht um Klima und Anbindung Ihres Servers
- > eine kostspielige Aufrüstung Ihrer Technik um Festverbindung und Router entfällt
- > direkter Fernzugriff für Administration und Wartung

## Elementmedia virtual Server

Wir stellen Ihnen ein vollständiges virtuelles Server-System ohne Dienst einschränkungen zur Verfügung

### Ihre Vorteile im Überblick

- > schnell einsetzbar und höchste Datensicherheit
- > garantierter Hauptspeicher (RAM) und Festplattenplatz
- > Flexibilität und Unabhängigkeit durch vollen Root-Zugriff

### Weitere optionale Leistungen

- Passen Sie Ihr Produkt Ihren speziellen Anforderungen an und ergänzen Sie Ihre Lösung um weitere Services
- > Subnetz für Mail-Server, Web-Server, Firewall
  - > SSL -Schlüssel

